

重補修選課流程說明

1. 首先登入 1Campus 智慧校園 (網址 <https://1campus.net/intl?lang=zh-tw>)
帳號：個人學校 EMail (11+學號@stu.shinmin.tc.edu.tw 或學號@stu.shinmin.tc.edu.tw)
密碼：含英文字大寫的身分證字號 (或自己改過的密碼)

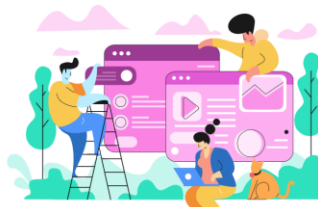
1Campus

登入

1Campus 智慧校園

為教務帶來便利，為課堂注入活力！

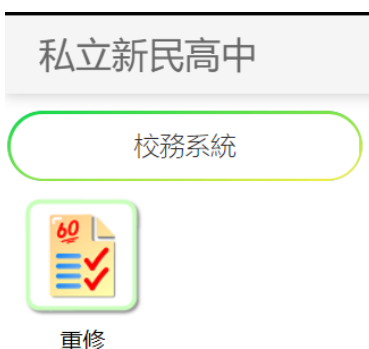
立即登入智慧校園



2. 登入後，點選『重補修』的 icon，再點選『重修』。



重補修



3. 再點選『重修加退選』選課，即出現下面畫面，即刻進行選課作業。

請留意紅框處的場次資訊：

- (1) 學年、學期：為重補修開課的學年與學期。
- (2) 名稱：分『在校生重補修』、『延修生重補修』、『延畢生重補修』，請勿選錯身份場次。

私立新民高中

重修加退選

場次資訊

學年	學期	場次	名稱	選課時段
112	2	2	延修生重補修	2024/03/07~2024/03/15

本場次已選修學分：24學分 費用：7680元

場次	科目	加退選	開課序號	上課時間	教師/地點	人數	費用
2	二上 歷史III (*52) 2學分 部必	退選	000005			已選:1 限制:1~900	自學:640
2	三下 體育VI (*0) 2學分 部必	退選	000042			已選:1 限制:1~900	自學:640

4. 選課期限內可隨時更改選課內容，期限過後即不可再更改。
5. 選課截止日後 3 天，請至中國信託網站下載繳費單繳費(在校生亦可以學校另發繳費單繳費)。繳費單下載網址 https://school.ctbcbank.com/cstu/get_school_list.do
6. 超過繳費期限未繳費者，選課紀錄將視為無效。