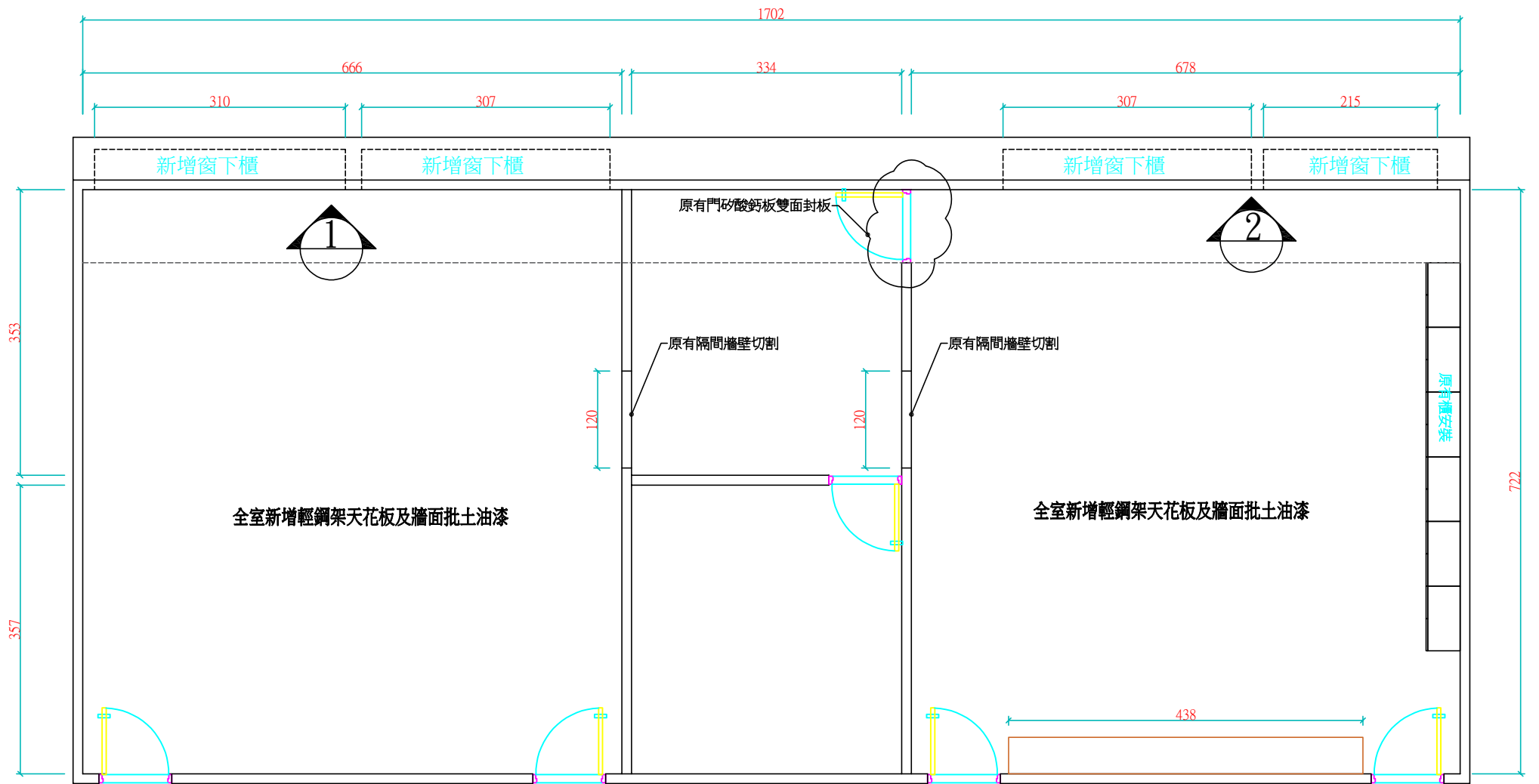


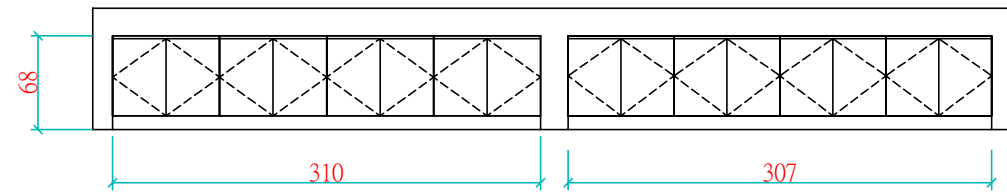
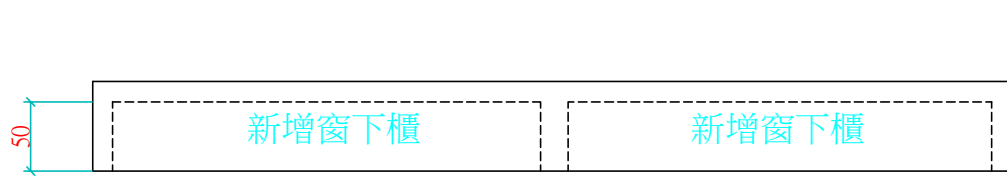
案名	新民高中實習處空間優化		
圖名	現況平面圖	圖號	①



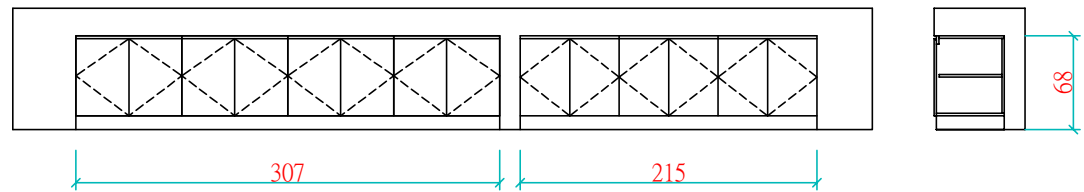
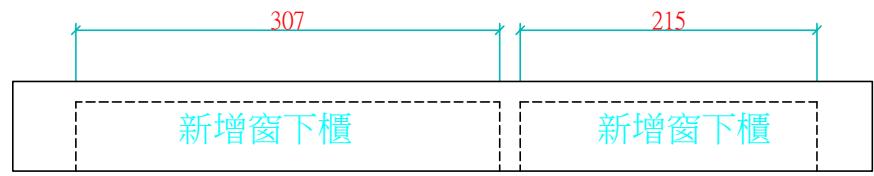
案名	新民高中實習處空間優化		
圖名	實習處平面圖	圖號	②

資料櫃材質說明:

1. 板材全部採用粒片 E0 板, 邊封 ABS.
2. 防焰性須符合 CNS11668
3. 甲醛釋出量須符合 CNS2215
4. 門板採用緩衝鉸鍊



圖一

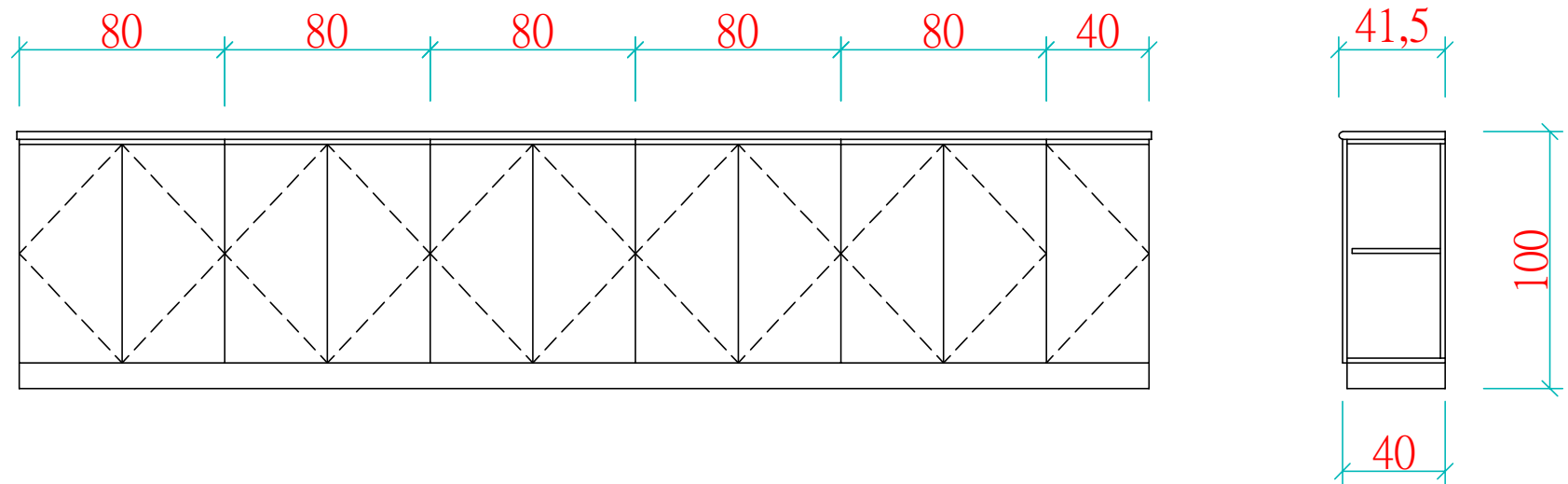


圖二

案名	新民高中實習處空間優化		
圖名	窗下櫃	圖號	3

資料櫃材質說明:

1. 板材全部採用粒片E0板,邊封ABS.
2. 防焰性須符合CNS11668
3. 甲醛釋出量須符合CNS2215
4. 門板採用緩衝鉸鍊
5. 檯面採用厚度3cm彎曲檯面,前緣倒圓角



案名	新民高中實習處空間優化		
圖名	置物矮櫃	圖號	4