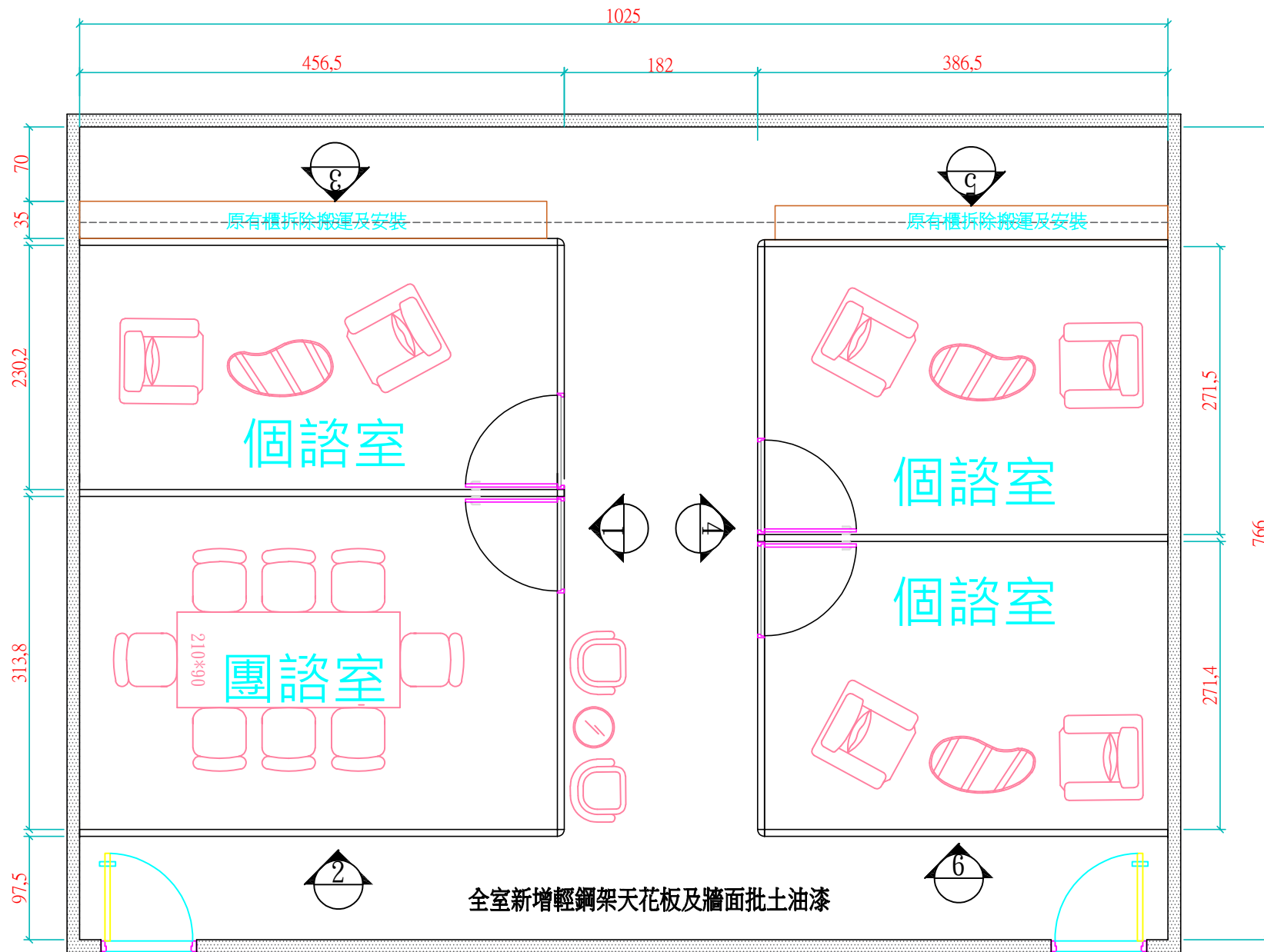


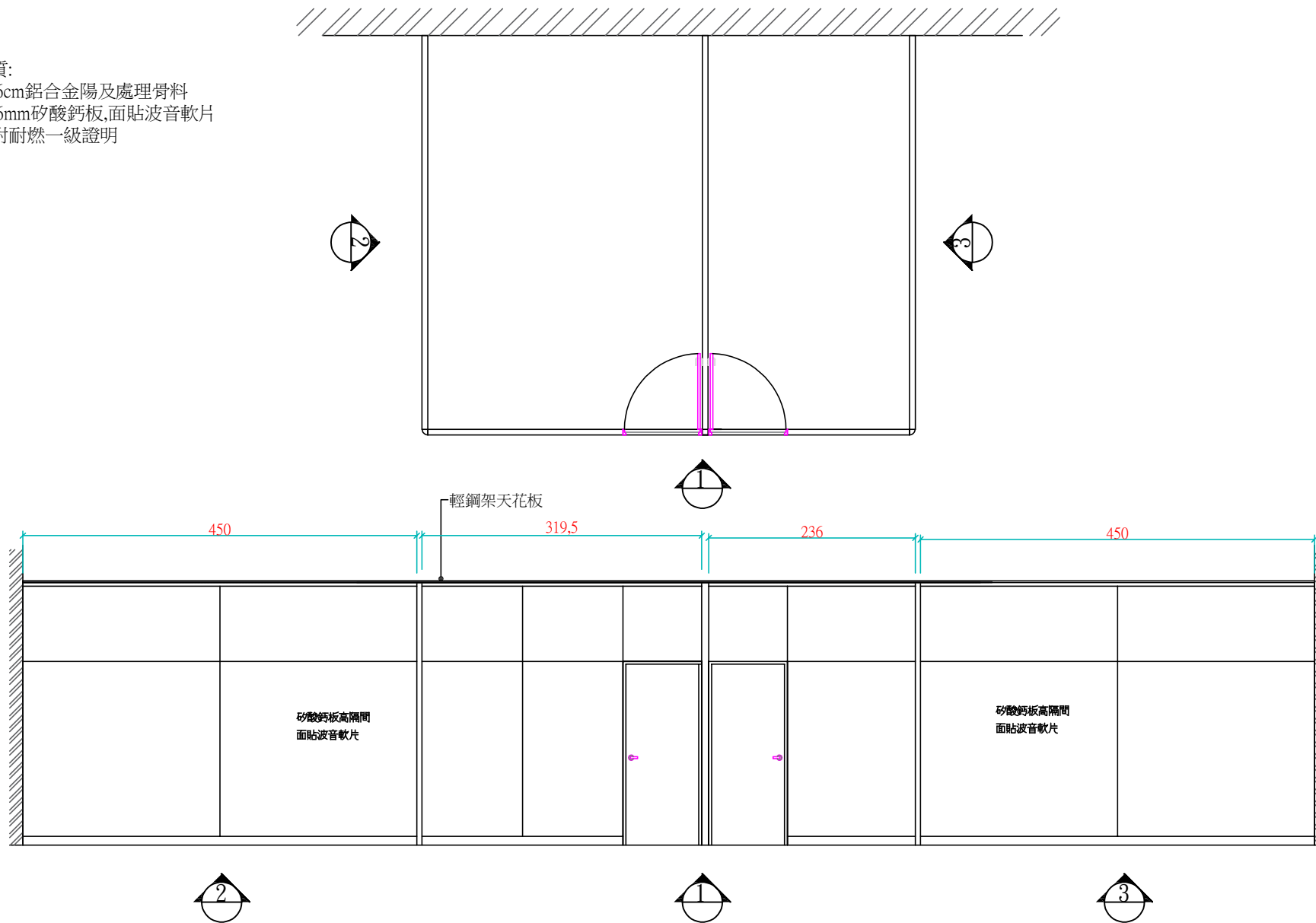


案名	新民高中諮商室空間優化		
圖名	現況平面圖	圖號	①



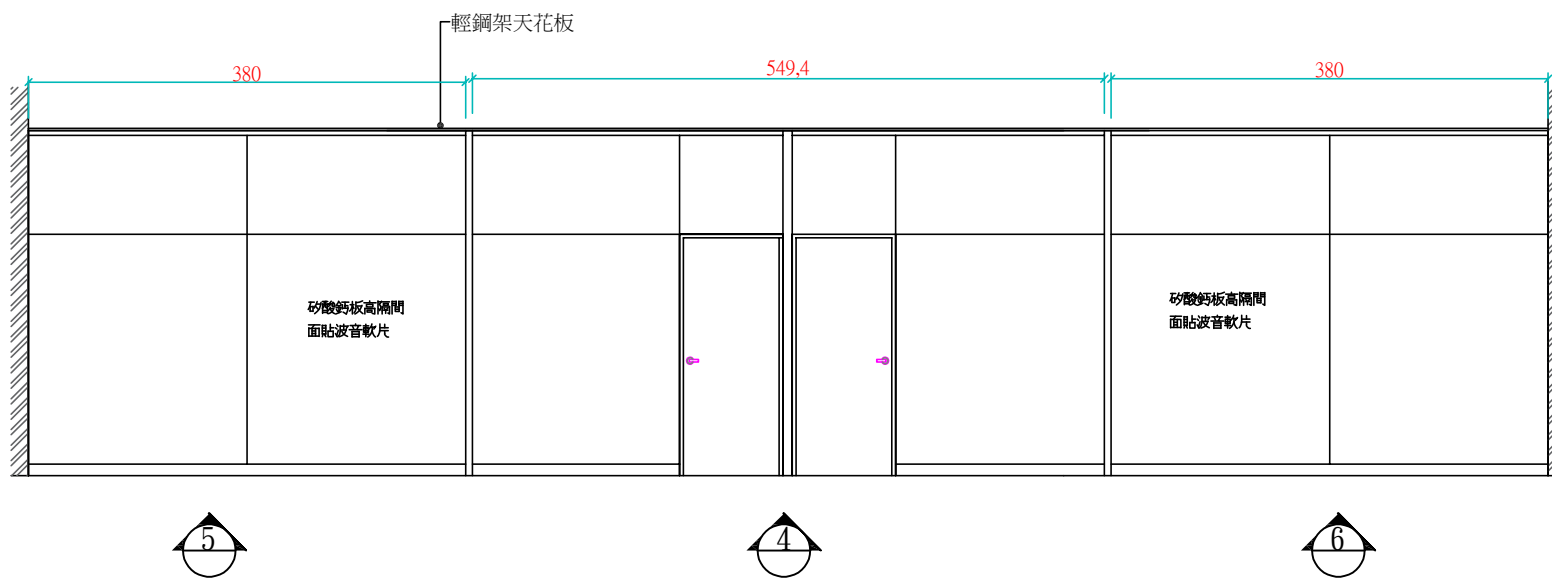
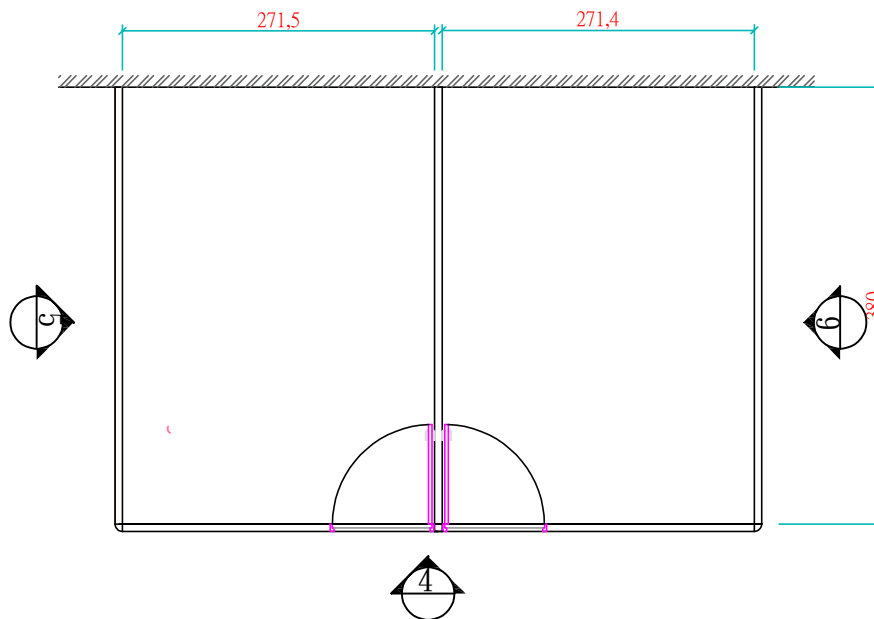
案名	新民高中諮商室空間優化		
圖名	空間配置平面圖	圖號	2

高隔間材質:  
 本體框架:6cm鋁合金陽及處理骨料  
 表面飾板:6mm矽酸鈣板,面貼波音軟片  
 驗收時須附耐燃一級證明



案名	新民高中諮商室空間優化		
圖名	矽酸鈣板高隔間	圖號	3

高隔間材質:  
 本體框架:6cm鋁合金陽及處理骨料  
 表面飾板:6mm矽酸鈣板,面貼波音軟片  
 驗收時須附耐燃一級證明



案名	新民高中諮商室空間優化		
圖名	矽酸鈣板高隔間	圖號	4