

衣錦還鄉，See you again

多功能防摔防走失外套

研究目的

- (一)增設GPS定位系統，降低走失及失蹤率
- (二)增設傾倒針測裝置與自動充氣氣囊，降低跌倒所造成的傷害
- (三)增加產品的功能性，外套變背心、背包及手提袋，提高生活便利性



產品特色

- (一) 科技定位，降低老人失蹤案件
- (二) 智慧防護，防止銀髮族受傷
- (三) 多功能設計，提高實用性及便利性



	衣錦還鄉，See you again	市場外套
照片		
功能	1.防風、防水 2.外套變背心 3.可拆式自動充氣氣囊 4. GPS定位功能 5.外套變背包	1.防風、防水 2.外套變背心
GPS	✓	X
自動充氣氣囊	✓	X
外套變包包	✓	X
價格 (未含GPS、氣囊)	\$680	\$3,180
價格 (含GPS、氣囊)	\$4,799	-

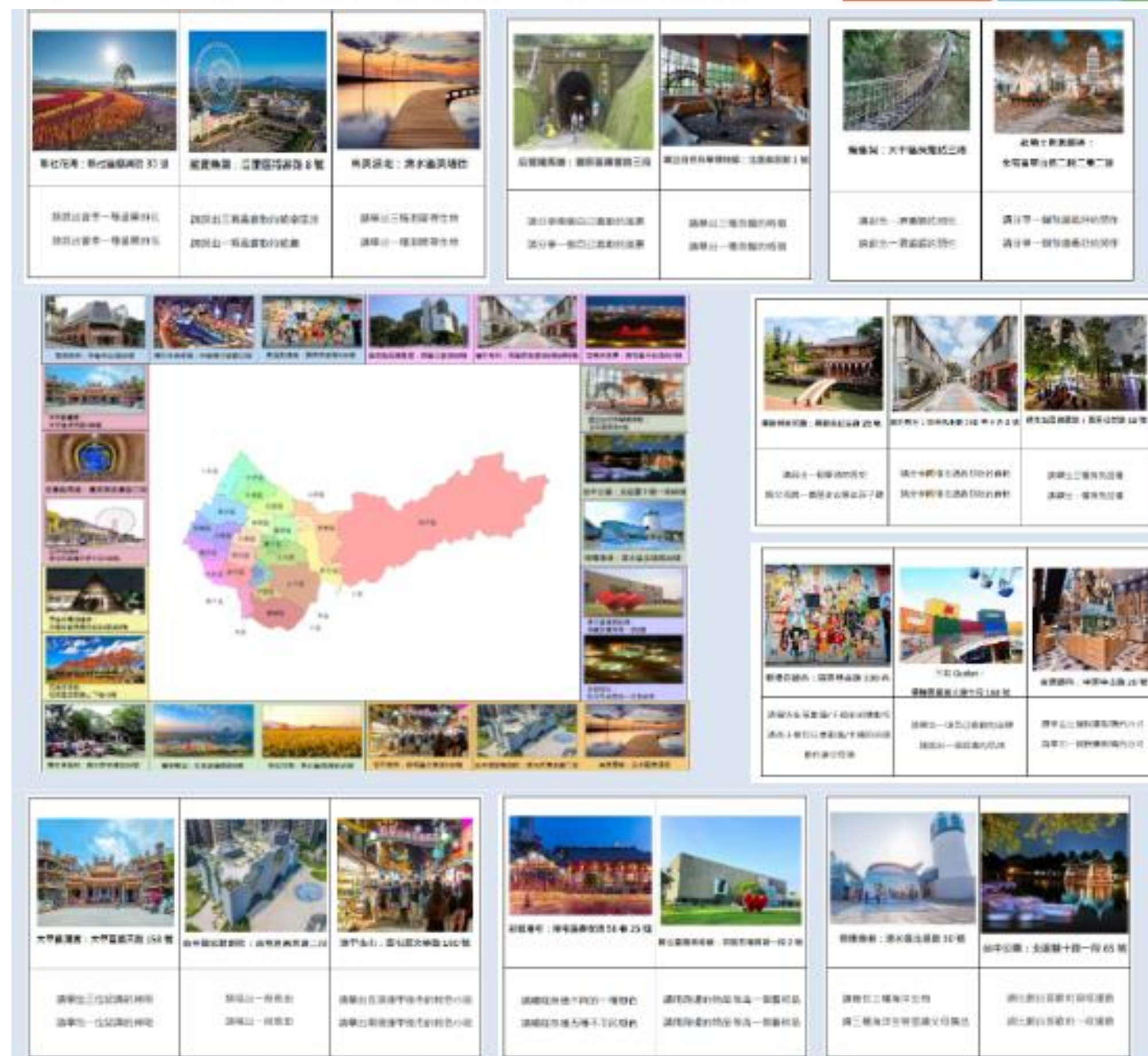
	聚酯纖維	尼龍
布料		
耐用度	具有較高的強度與彈性 耐用、抗皺免燙。	天然纖維合成 與其它纖維交織混合，成為耐用的複合纖維。
耐高溫	130°C~150°C	110°C~130°C
伸縮彈性	5%~6% 聚酯纖維彈性接近羊毛	3.5%。
防水性	含水率低，具疏水性，比較快乾。	含水率高，乾燥速度比較慢。
起毛球	在摩擦之下，較不易起毛球	在摩擦之下，更容易起毛球

-安全、便利又環保See you again，不煩惱-

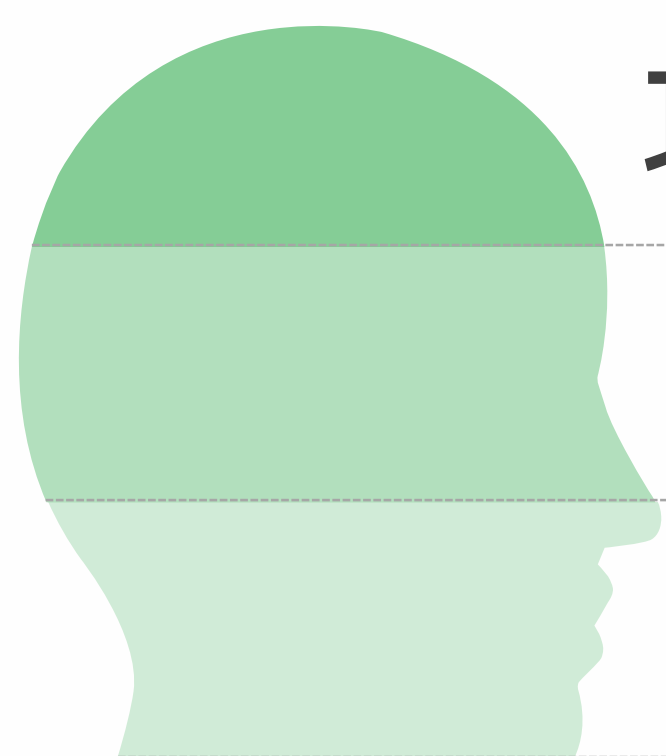


台中景點大富翁遊戲規則:

- 擲骰子，進行景點相對應的指令，集滿15個不同指令者獲勝
- 如指令回答不出或一分鐘內未完成者，暫停一回合
- 未滿十歲之孩童進行指令區下方指令



創意目的

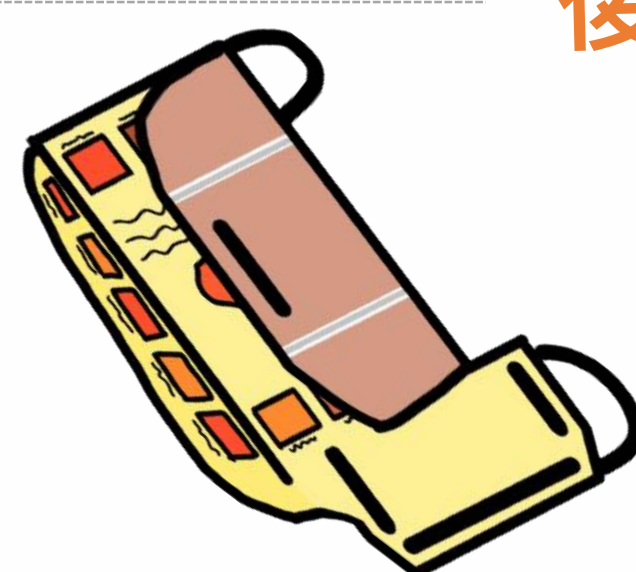
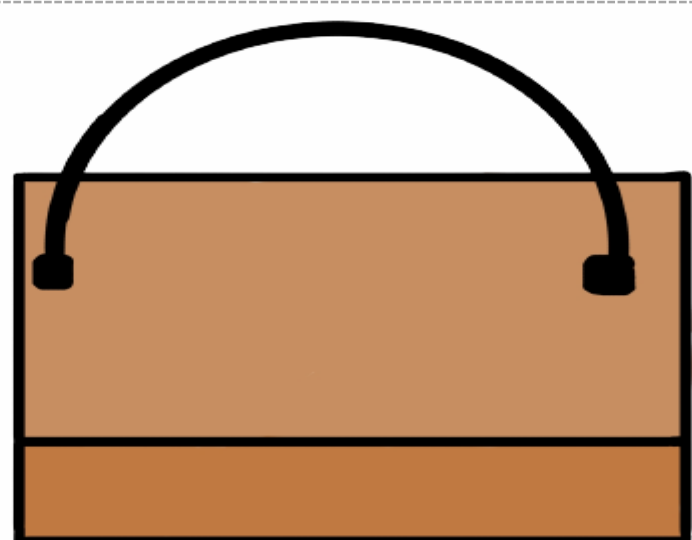


功能四合一，野餐不愁

美好的印記，就在野餐時刻

採用有機棉，環保愛地球

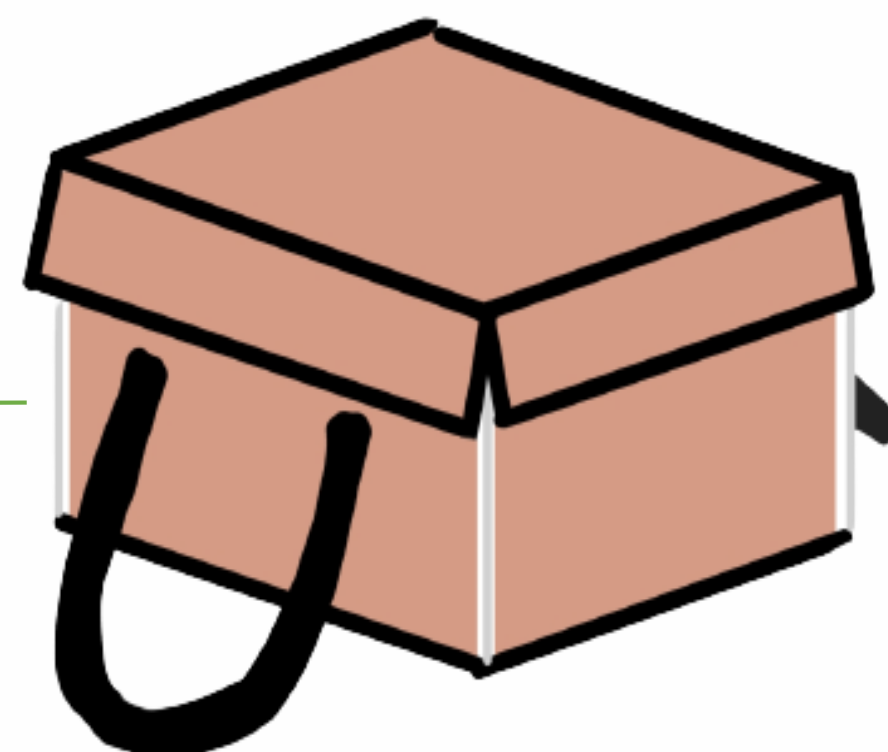
可折成手提袋更加輕巧



野餐墊攤開後



野餐籃折起時



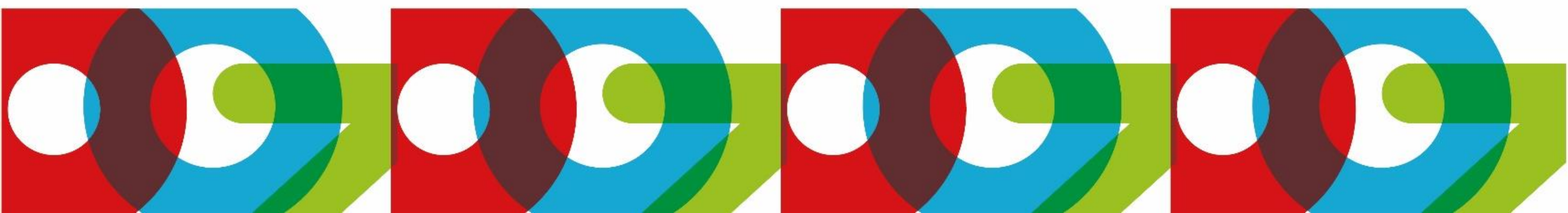
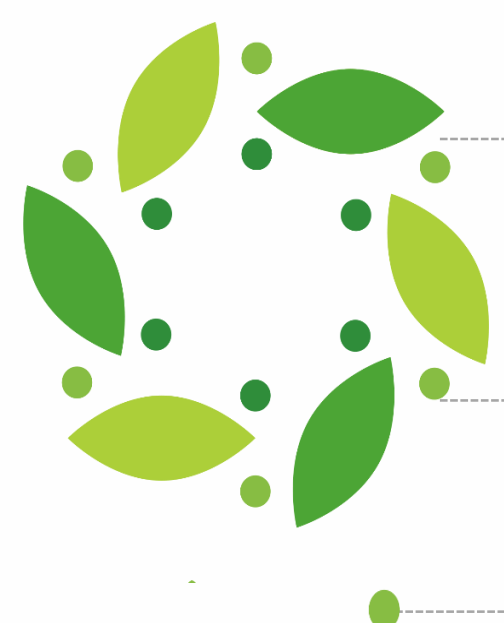
產品特色

	有機棉	一般棉
布料		
材質	纖維較堅韌，不易變形、更耐穿，觸感柔軟。	容易起毛球、產生皺摺，褪色快，質感粗糙
水汙染	降低了約 98%	無法降低
土壤及水源酸化	減少 70%	比有機棉多了 70%
溫室效應	減少 46%	比有機棉多了 46%
藍水使用量	減少 91%	比有機棉多了 91%
土壤侵蝕	減少 26%	比有機棉多了 26%

趣味童年，愛的互動

環保材質，愛護地球

合而為一，減少負擔





一飾俱全

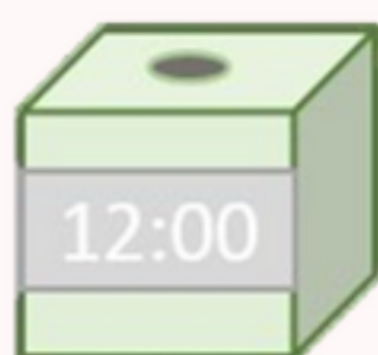
排悠解難

創意目的

- (一) 解決老人及小孩出門
在外可能會遇害的問題
- (二) 改善生活品質
- (三) 防止丟三落四

創意特質

- (一) 悠遊卡結合伸縮扣設計
- (二) 可依消費者需求自行
- (三) 日常實用、方便攜帶



-電子時鐘-
可提醒代辦事項
而且輕觸它就可察看時間



-偵測空氣品質器-
透過無線網路
隨時皆可監測



-警報器-
拔取右邊的插銷
警報就會響起
如要解除把插銷插回去即可



-定位追蹤器-
利用藍芽連接手機
家人即可在我們的APP中
查看位子

01

有想解的決問題



02

根據自己需求選擇
想要的功能

03

加上結合悠遊卡
的伸縮扣



04

最後就可以
串成一串帶出門啦





Shinmin High School
87th Anniversary
Celebration

校慶教學成果展

八七榮輝·遍地桃李；新民淬礪·展耀國際



7-11 X-Store 接受度

研究目的

- (一) 介紹7-11一般商店及7-11X-Store無人商店
- (二) 進行SWOT 分析、五力分析及4P分析一般商店及無人商店
- (三) 比較一般統商店及無人商店之差異
- (四) 探討消費者對無人商店之接受度

一般商店



無人商店



入店方法

輸入會員

人力成本

自助機台

行銷方法

網路、電視

結帳方式

自助結帳



便利商店過於密集
購物環境不良
商品種類不全

定期派人清理環境
加強技術成熟性
商品多樣化

